



LIFE SCIENCE®  
ACADEMY

# MSL Senior e MSL Manager: L'Evoluzione di un Ruolo Complesso

Esperienze a confronto sulla governance di un team  
di Medical Science Liaison (MSL)

Type

Corso online -  
Limited number

Date

27 e 29 ottobre  
2020

Language

  
Italian

Location

Online

## ABOUT

Se è vero che il ruolo del Medical Science Liaison (MSL) è molto accattivante e talvolta ambito, è altrettanto vero che guidare un team di MSL, spesso dalle competenze eterogenee e di alto livello, può essere complesso e sfidante.

Tra le principali sfide degli MSL Manager ci sono:

- Stabilire il flusso delle attività
- Mantenere alte l'autonomia e la motivazione del team
- Assicurare il raggiungimento di obiettivi qualitativi e quantitativi

Con questo corso pratico si intende invitare i partecipanti ad uno scambio e ad una discussione sul cuore del ruolo e sulle tematiche più calde che gli MSL manager si trovano quotidianamente ad affrontare.

Partendo dall'esperienza decennale della docente, i partecipanti lavoreranno insieme per stilare una 'guida pratica ed efficace per l'MSL manager' da poter applicare alla propria realtà presente o futura.



+39 035.515684



info@LSacademy.com

www.LSacademy.com

## PROGRAMME

---

### MODULO 1

- Attività fattibili/non fattibili/vietate per un MSL
- Piano di lavoro per un team di MSL e MEDICAL Plan territoriale

### MODULO 2

- Indicatori di performance annuale del MSL
- Costruzione del decalogo del MSL manager

Dopo una introduzione del contesto, i partecipanti diventano protagonisti della giornata e sotto la guida della docente svilupperanno i punti indicati sopra, ottenendo gli strumenti necessari per identificare e gestire 'le aree grigie' e guidare un team di MSL per il raggiungimento dell'eccellenza del singolo e del team in linea con i valori e le aspettative del contesto aziendale di riferimento.

## WHO SHOULD ATTEND

---

Responsabili di team di Medical Science Liaison, MSL Team Leader, MSL senior prossimi a diventare "people manager"; oltre a Direttori Medical Affairs e Responsabili del Servizio Scientifico.

### Esperienza del partecipante

MSL Team Leader o Manager, MSL e MSL senior prossimi a diventare "people manager" oltre a Direttori Medical Affairs e Responsabili del Servizio Scientifico.

## TEACHING METHODS

---

Didattica altamente interattiva

## LECTURERS

---



### Manuela Matasconi

#### MSL Manager Lung Cancer presso AstraZeneca

Manuela Matasconi si è laureata in Biologia Molecolare e Genetica presso l'University of East Anglia in Norwich, e dal 2001 al 2006 ha svolto il dottorato di ricerca presso il Dipartimento di Medicina, Endocrinologia e Metabolismo del Karolinska Institute di Stoccolma. È stata Medical Scientific Advisor/Liaison presso UCB-Pharma dal 2006 al 2008 e nel 2008 è diventata il primo MSL Oncologia di Roche Italia. In questa azienda ha ricoperto diversi ruoli tra cui quelli di Medical Liaisons Oncology Team Leader e Medical Manager Oncology. Successivamente ha assunto il ruolo di Medical Advisor/MSL (Hybrid Office & Field Based National Role) Immuno-Oncology e Medical Affairs presso AstraZeneca, oltre ad essere Project Leader in molti progetti trasversali. Ha una solida esperienza nel ruolo e attualmente è MSL Manager Lung Cancer presso AstraZeneca dove lavora attivamente ai due principali Lanci in Oncologia ed è responsabile di 10 risorse dedicate all'EGFR e all'Immuno-Oncologia. Ha collaborato a progetti internazionali per definire struttura, percorsi di sviluppo e metriche di valutazione del MSL. È coautrice del testo "MSL istruzioni per l'uso", edito da Gesualdo Edizioni.



## AT THE END OF THE TRAINING, YOU WILL BE ABLE TO

---

- Rivedere la creazione di un piano di lavoro e di gestione delle priorità per il proprio team
- Guidare in maniera ancora più efficace rispetto al passato un team che è già molto competente in materia
- Chiarire aspetti del ruolo che possono essere critici
- 'Misurare' l'operato del singolo e del team

## USEFUL INFORMATION

---

### Corso online interattivo in 2 moduli:

- Modulo 1 | 27 Ottobre 2020 dalle 14.30 alle 17.00

- Modulo 2 | 29 Ottobre 2020 dalle 14.30 alle 17.00

**Il corso si svolgerà al raggiungimento di un numero minimo di partecipanti. In caso contrario verrà data comunicazione agli iscritti almeno una settimana prima dalla data del corso.**

**Il corso ammette un numero massimo di 8 partecipanti.**

## REGISTRATION FEE

---

Early Bird: € 570,00 + IVA entro il 06/10/2020

Ordinaria: € 645,00 + IVA

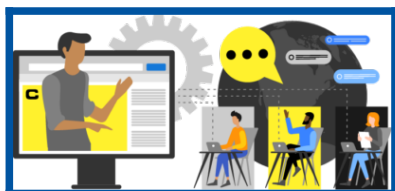
Freelance - Accademia - Pubbliche Amministrazioni\*: € 342,00 + IVA

\* Lo sconto Early Bird non si applica alla quota per Freelance - Accademia - P.A.

**La quota comprende:** Accesso al webinar, materiale didattico in formato pdf fornito post-webinar, assistenza segreteria organizzativa, attestato di partecipazione.

## SEDE DEL CORSO

---



La conferenza si terrà online sulla piattaforma Zoom.  
*LS Academy* fornirà il link di accesso alla piattaforma a tutti i partecipanti alcuni giorni prima dell'inizio del corso.

